

1275 ВТД

12,5/1

Довідка №

Перше застосування

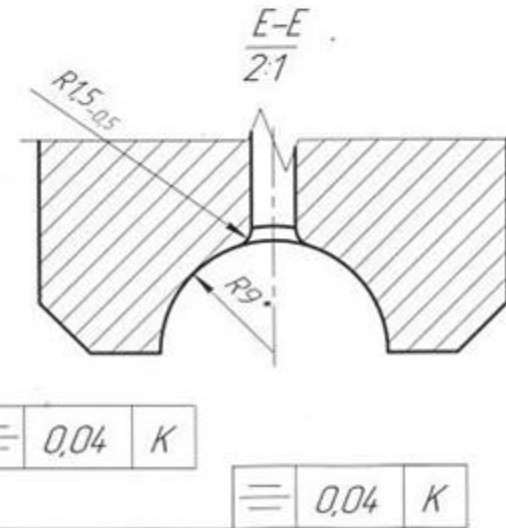
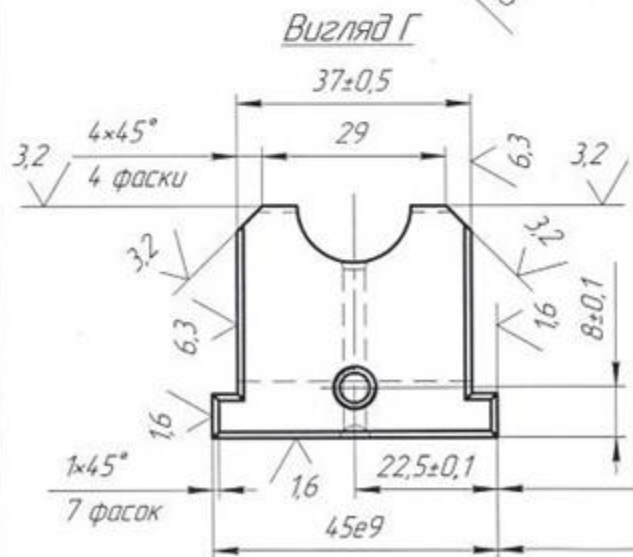
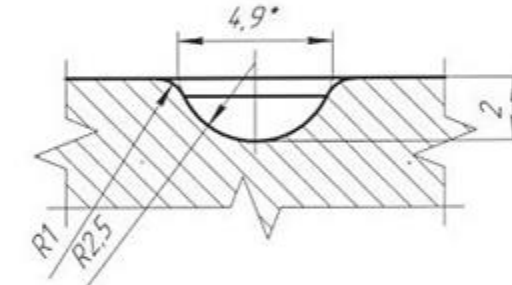
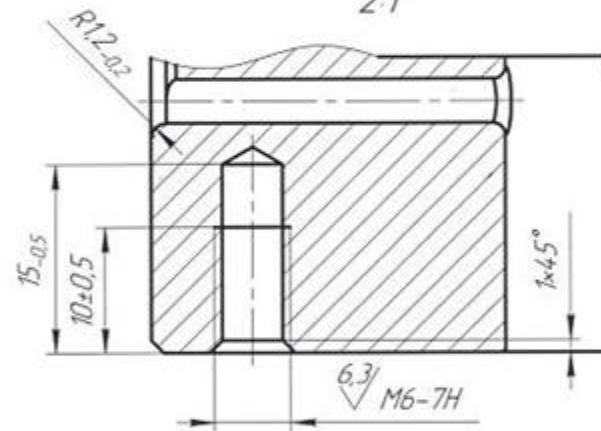
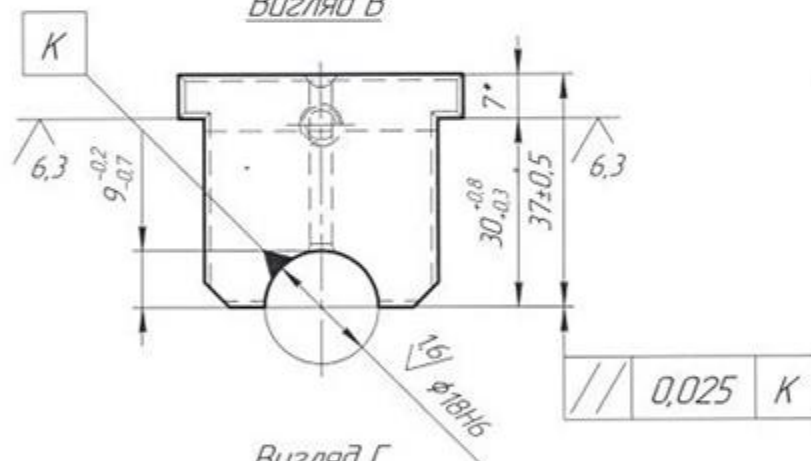
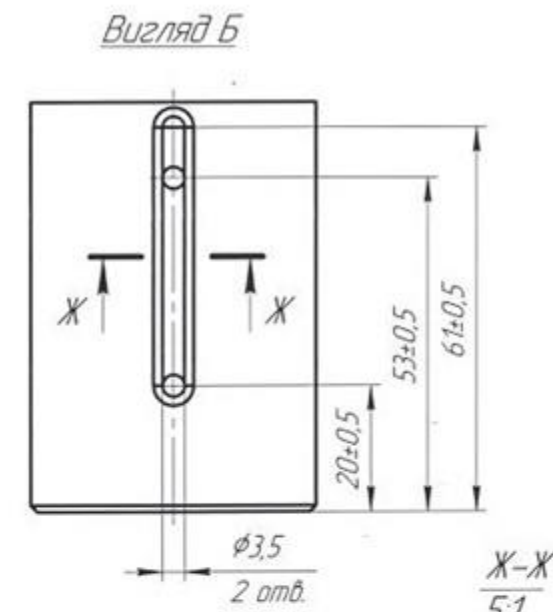
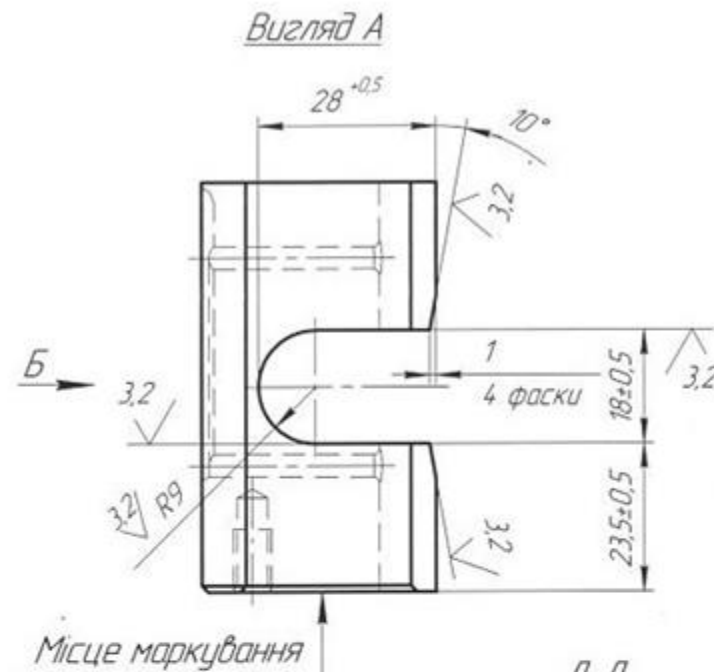
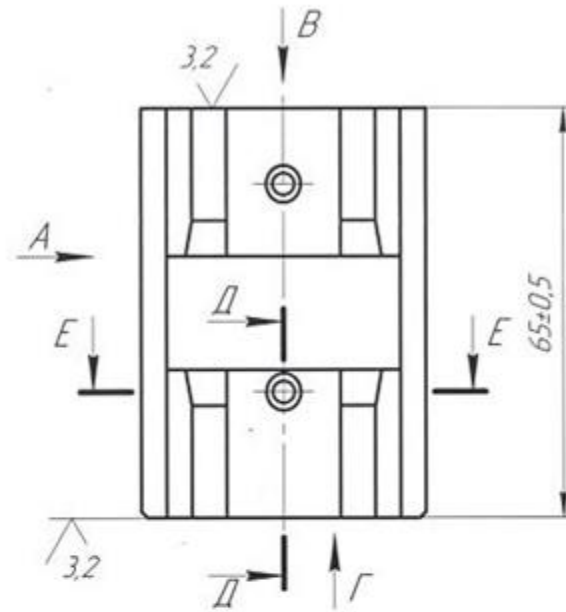
Підпис та дата

№ документа

Зачисть №


Підпис та дата

№ документа



Примітки.

- Невказані граничні відхилення розмірів: Н10; н10; ±t₁.
- Паралельність повздовжніх осей отвору $\phi 18$ та шпінделя (оправки): 0,025 мм.
- * Розміри для довідок.
- Маркувати ударним способом: "№25".
- Формат А3.

						1275 ВТД		
Змін	Аркуш	№ документа	Підпис	Дата		Літера	Вага	Масштаб
Розробив	Бандаренко			11.03.25	Люнет №25		0,6	1:1
Перевірив								
Т. контр.	Кольцов			11.03.25		Аркуш	Аркушів	
Н. контр.	Медведев			11.03.25	Бронза БрС30	ПрАТ "КаМет-Сталь"		
Затвердив	Рабков			11.03.25		Прокатний цех Вальцетокарна дільниця		

Змін	Аркуш	№ документа	Підпис	Дата
Розробив	Бандаренко			11.03.25
Перевірив	Кольцов			11.03.25
Н. контр.	Мейдець			11.03.25
Затвердив	Рабко			11.03.25